

Fiche technique



SON

Console : Console numérique Behringer X32 // mais ! patch 24 in XLR / 4 out retours

Diffusion : 1 système HK Audio Lucas 600 W
4 retours de scène Yamaha SM 15 IV

Amplification :

- 1 rack pour retours : 2 amplis Crest CPX 1500

Boîtier de scène et multipaires : 1 boîtier de 24 paires in x 4 out

Parc micros :

- 1 micro Shure Béta 52 A (kick) 1 micro Shure Béta 56 A (tom / snare)
- 4 micros Shure SM57 5 micros Shure SM58
- 1 micro Sennheiser E606 1 micro Sennheiser MD421-II
- 2 micros type statique Rhode NT3 1 AKG D 112
- 2 micros HF (sans fil) Shure SM 58

Boîtiers de direct : 2 DI actives BSS AR133

LUMIERE

Puissance : 2 blocs gradateurs Behringer LD6230 6 x 2 kW (grada n°9 HS) + 1 bloc 6 x 2 Kw
1 bloc gradateur 3 circuits Botex 16 A (au gril) + 1 bloc gradateur 4 circuits 16 A (au plateau)
= 24 circuits actifs

Pupitres : 1 ADB Cantor 24/48 // en cours achat de console numérique FLX S24 2U – 2 Zero 88

Projecteurs :

- 12 pars 64 (équipés CP 60/61/62) 8 pars 56 (300 W)
- 9 PC 650/1000 W 2 barres ACL de 4 pars 110 V chacune

VIDEO

- 1 VP BenQ SP 870 5000 lumens (au gril, connectique en VGA avec câble VGA 15m depuis la régie)
- 1 PC portable (connectique VGA) 1 câble libre HDMI 20 mètres (gril jusqu'en régie)
- 1 surface blanche de projection derrière le rideau de fond de scène 1 petit écran sur pied

SALLE

Capacité d'accueil : Debout : 220 personnes Assis : 90 personnes

SCENE

Plateau :

- 14 praticables Stacco de 1 x 2 m // ouverture 7 m / Profondeur 4 m / hauteur 0.60 m / sous gril 3 m
- 1 revêtement tapis de danse noir 1 escaliers d'accès à jardin + 1 escalier au nez de scène (déplaçable)
- 1 rideau de fond de scène noir

LOGES

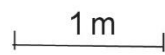
- 2 loges de 15 m² chacune **sans** eau, ni WC ni douche (wc en étage avec traversée de salle)
- Accès direct à la scène

Régie

Clovis

06 10 71 94 50

clovisvergriete@outlook.fr



P5 _____



P3 _____

Scène :
6,5 m ouverture // 4 m profondeur
0.60m hauteur // H sous plafond 3m

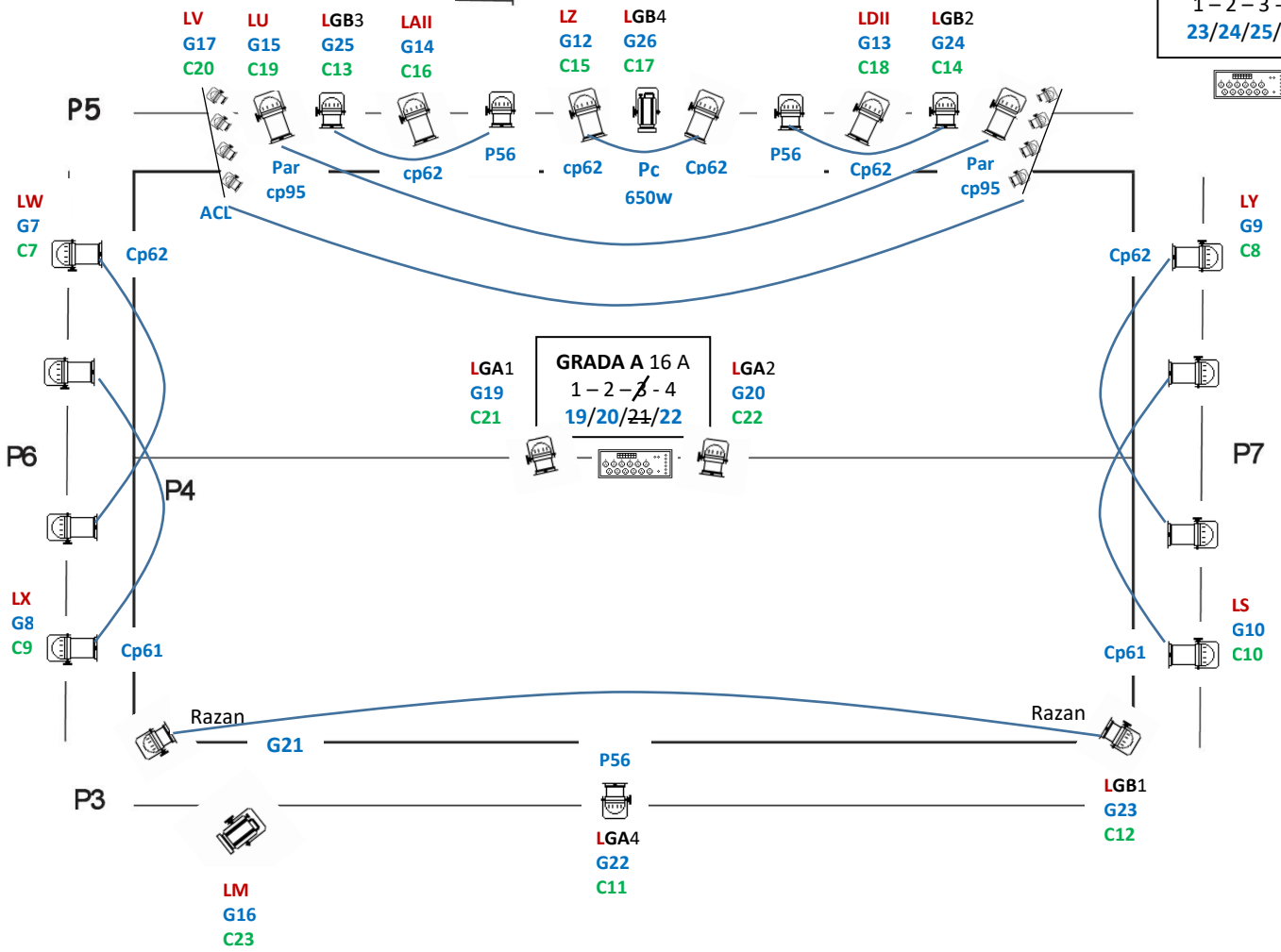
P2 _____

P1 _____

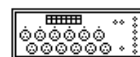
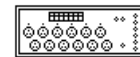
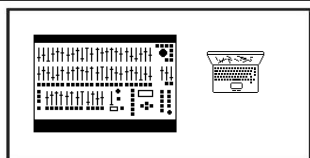
Régie

1 m

GRADA B 16 A
1-2-3-4
23/24/25/26



Régie lumière, son,



GRADAS
1/2/3/4/5/6
7/8/9/10/11/12
13/14/15/16/17/18

Patch :

N° Circuit	N° DMX	N°Ligne	Projecteurs	Puissance	Focus	gel/colour	gel/colour
1	1	I	PC	1000 W	Face jar	chaud	chaud
2	2	G	PC	1000 W	Face milieu	chaud	chaud
3	3	O	PC	1000 W	Face cour	chaud	chaud
4	4	F	PC	1000 W	Face jar	froid	201
5	5	H	PC	1000 W	Face mit	froid	201
6	14	J	PC	1000 W	Face cour	froid	201
7	7	W	PAR 64 x 2	2 kW	Lat jar	chaud	
8	9	Y	PAR 64 x 2	2 kW	Lat cour	chaud	
9	8	X	PAR 64 x 2	2 kW	Lat jar	froid	
10	10	S	PAR 64 x 2	2 kW	Lat cour	froid	
11	22	Grada 16 amp A 4	Par 56	300w	Nez de scène face	chaud	
12	23	Grada 16 amp B 1	Par 56 X 2	600 w	Sol	chaud	
13	25	grada 16amp B 3	PAR 56 x 2	1,2 kW	CTR jar	bleu	
14	24	grada 16amp B 2	PAR 56 x 2	1,2 kW	CTR cour	bleu	
15	12	Z	PAR 64 x 2	2 kW	CTR mit	W	
16	14	A II	Par 64	1 kw	CTR jar	chaud	
17	26	grada 16amp B 4	PC 650	650 W	CTR mit	W	
18	13	DII	PAR 64	1 kW	CTR cour	chaud	
19	15	U	Par 95	2 Kw	CTR j+c	chaud	
20	17	V	ACL x 2	2 kW	CTR j+c	W	
21	19	Grada 16 amp A 1	PC 650	650 W	Douche/Face jar	W	
22	20	Grada 16 amp A 2	4x par 56	1,2 KW	Douche/Face cour	W	
23	16	E + M	2 pc	2 Kw	escalier	W	
24	18	N + D	Par 95 x 2	2 kW	Salle jar + cour	chaud	

PATCH

N°Circuit	N° Grada	Projecteur	Puissance	Gélatine	Accessoire	Focus
1						
2						
3						
4						
5						
6						
7						
8						
9						
10						
11						
12						
13						
14						
15						
16						
17						
18						
19						
20						